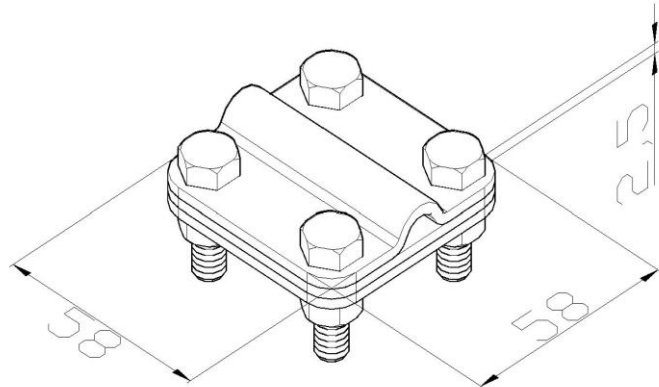


Artikel: KON02

Art.-Nr.: 40635

Blitzableiter Kontaktklemme



| | |
|---------------------------------|--|
| Standard: | EN 62561-1:2017: Blitzschutzsystembauteile (LPSC) - Teil 1: Anforderungen an Verbindungsbauteile |
| Maß: | Länge: 58 mm |
| | Breite: 58 mm |
| | Höhe: |
| | Gewicht: 0,26 kg |
| | Leiterabmessung 1: 70 mm ² |
| | Leiterabmessung 2: P bis zu 30 mm |
| Werkstoff: | Rostfreier Stahl |
| Blitzstromtragfähigkeit: | H |